

Alles aus einer Hand



Die komplette Lösung

Med-Tronik bietet alle notwendigen Bausteine zur Leistungsdiagnostik:

In dem Messgerät **Powerlact**[®], aus eigener Entwicklung und Fertigung, hat Med-Tronik die langjährige Mess- und Test-Erfahrung integriert.

Die Software **Lactware**[®] für Windows wurde nach anerkannt sportwissenschaftlichen Erkenntnissen entwickelt und ist seit Jahren mit den besten Ergebnissen am Markt etabliert.

Händlerstempel:



Med-Tronik GmbH
Daimlerstraße 2 ■ Tel. +49 (0) 78 21 / 63 33-0
77948 Friesenheim/Germany ■ Fax +49 (0) 78 21 / 63 33-50
info@med-tronik.de ■ www.med-tronik.de

Für Jeden das Richtige

Med-Tronik bietet für jeden das Richtige, ob Einzelgerät oder Komplettlösung. Sie wählen aus, was Sie brauchen.

Powerlact[®]

Mobiles Handmessgerät, mit Batterie und Kurzanleitung im praktischen Koffer.



Powerlact[®] Basic-Set

Für alle, die sofort mit der Messung loslegen wollen! Das Basic-Set mit Koffer enthält alle Ge- und Verbrauchsmaterialien.

Powerlact[®]-Lactware[®]-Paket

Für alle, die die Möglichkeiten der Leistungsdiagnostik voll ausnutzen wollen, um für sich und für andere optimale Trainingserfolge zu erzielen. Die gespeicherten Messdaten im Powerlact[®] können in die Auswertungssoftware übertragen werden und anschließend erhält der Proband in wenigen Schritten seinen ausgewerteten Test. Die Pakete sind in drei verschiedenen Lactware[®] Versionen und mit zwei Zusatzmodulen erhältlich.



Zubehör

Messstreifen, Einmal-Lanzetten MEDLANCE[®], USB-IrDA-Adapter und Fachbuch - das ist auch schon alles!

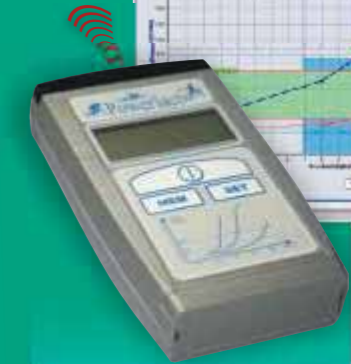


Technische Merkmale

- Enzymatisch amperometrisches Verfahren
- Einfache, vollautomatische Messung
- Geringe Verbrauchskosten
- Absolut **bedienerfreundliche Menüführung** mit frei wählbaren, ausgeschriebenen Text-Anzeigen (deutsch, englisch, französisch) im Grafikdisplay
- Geringe Blutmenge (0,5 µl) erforderlich
- Kurze Messzeit (30 s)
- kabellose bidirektionale Datenübertragung an den PC per **Infrarot-Schnittstelle (IrDA)** garantiert absolute Mobilität z.B. bei Feldtests ohne PC. USB-IrDA-Adapter auf Anfrage.
- Stufentests per Knopfdruck möglich
- Messung mit Signalton-Unterstützung
- Großer Messbereich 0,5 bis 25 mmol/l
- **Großer Messwertspeicher** für 500 Messungen bzw. selektierbare Messdaten von **20 Probanden**
- Automatische Temperaturmessung
- Datum-/Uhrzeiterfassung mit Echtzeituhr



Powerlact[®] und Lactware[®] a bloody good Team!



...auch für Einsteiger
Windows[®]-Software



Laktatmessung einfach - exakt - schnell

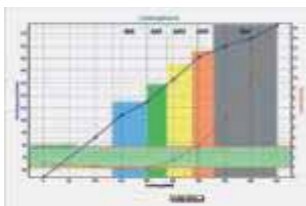
nach anerkannt sportwissenschaftlichen Erkenntnissen zur einfachen, schnellen und übersichtlichen Auswertung der Leistungsdiagnostik durch Laktat-, Puls- oder VO₂-Messung



Laktatmessung

Warum überhaupt?

Die Charakteristik der Belastungskurve mit den Laktat-Schwellwerten gibt präzisen Aufschluss über den Trainingszustand eines Sportlers. Sie ist die Basis für ein individuell exakt abgestimmtes Training.



Wofür und für wen?

- Zum kontrollierten Training vom Einsteiger bis zum Spitzensportler
- Zur sportmedizinischen Betreuung in der Physiotherapie und Rehabilitation
- Als kompetente Dienstleistung in Fitness-Studios und Vereinen
- Zum gezielten Abbau von Körperfett bei Übergewichtigen

Warum Lactware® ?

Lactware® ist der einfache, schnelle und übersichtliche Weg, die Messdaten einer Leistungsdiagnostik wissenschaftlich auszuwerten und zu dokumentieren.

Egal, auf welcher Basis die Leistungsdiagnostik durchgeführt wurde, erhält der Athlet wenige Minuten nach Testende ein aussagekräftiges und grafisch ansprechendes Analyseergebnis über die Leistungsfähigkeit und eine daraus abgeleitete Trainingsempfehlung.

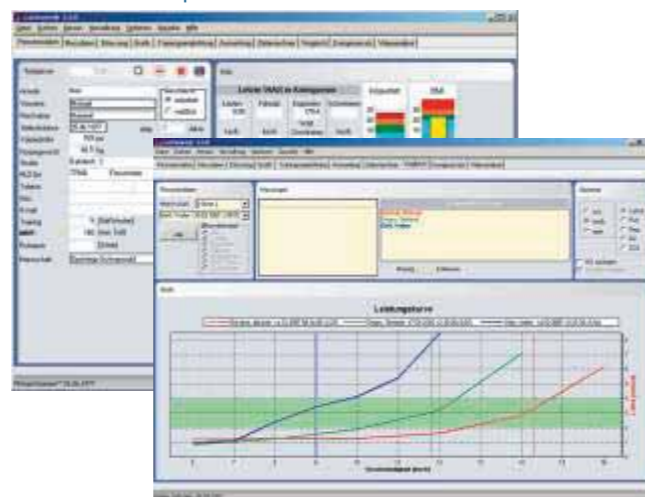
Warum Powerlact® ?

Das mobile Handmessgerät mit Einmal-Sensoren bietet höchsten Bedienkomfort bei geringen Anschaffungs- und Verbrauchskosten (z.B. gegenüber Photometern).



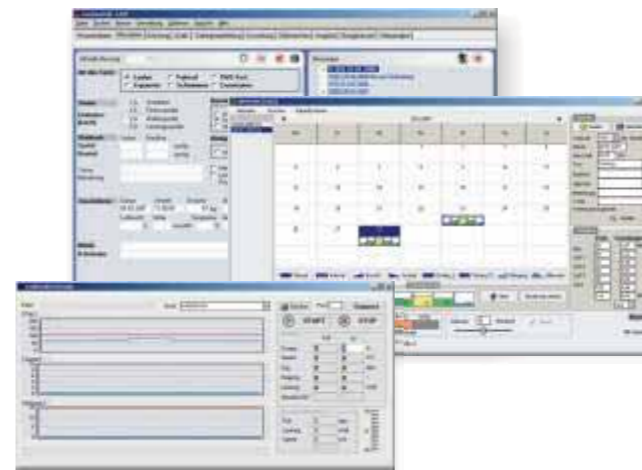
Die Windows-Software ...

- Laktat-Kinetik-Analyse mit Leistungskurve
- Bewertung und Vergleich des Laktats, der Herzfrequenz, VO₂max, Erholungspuls, Blutdruck
- Multi-User Datenbank
- **Grafischer Leistungsvergleich** verschiedener Sportler und/oder eines Sportlers in verschiedenen Trainingsphasen
- unterstützt werden Laufband-, Rad-, Feld-, Schwimm-, PWC- und Ergometertests
- Schnittstelle für Woodway®, Sprintex-, h/p/cosmos-Laufbänder u.a. inkl. **Trainingsprogrammgenerator** resultierend aus der Leistungsdiagnostik
- Schnittstelle und **Steuerung** von LODE-, Ergo-fit-, h/p/cosmos-, Technogym-Ergometer u.a.
- Schnittstelle zu **Powerlact®** und zu **Laktat-Messgeräten** von Diaglobal, Dr. Lange, Dr. Müller, SensLab).
- Bewertung des **BMI**'s (Body Mass Index) und des **Körperfettanteils**
- Timer mit sprachunterstütztem Messablauf



übersichtliche Datenbankdarstellung und grafischer Vergleich

aus jahrelanger Praxis



- Berechnung der IANS (individuelle anaerobe Schwelle) nach 12 verschiedenen Modellen (u.a. Mader, Stegmann, Freiburger Modell, Dickhuth, Kindermann, Simon, versch. Winkelmodelle,...)
- Kurvenfit (Interpolationsalgorithmus)
- Trainingsempfehlung mit Ausgabe der optimalen Belastungsbereiche
- Trainingsplanung und -steuerung mit Kalenderfunktionen
- Zielzeitberechnung - an Hand der Laktatwerte werden die Endzeiten für verschiedene Distanzen (z.B. von 5000 m bis Marathon) mit hoher Genauigkeit hochgerechnet
- grafisch ansprechender und übersichtlicher personalisierter Analyseausdruck
- Pacer für Feldtests (mit vielfältigen Einstellmöglichkeiten) und Signaltonausgabe
- Videoschnittstelle, geeignet zur Laufbandanalyse für Physiotherapeuten und Orthopäden mit der Möglichkeit, ein Vergleichsvideo synchron ablaufen zu lassen
- Energieumsatzberechnung für Ausdauersportler und zur Gewichtsreduktion von Fitnesssportlern

Für jeden das Richtige

Lactware® - Ausführungen	Private	Public	Prof.
Multifunktionale Leistungsdiagnostik	■	■	■
Bewertung der IANS <small>individuelle anaerobe Schwelle</small>	■	■	■
Versch. Schwellwertmod. + Kurvenfit	■	■	■
Bewertung von Körperfett und BMI	■	■	■
Zielzeitberechnung <small>(z.B. für Marathon)</small>	■	■	■
Sprachunterstützter Messablauf	■	■	■
Grafischer Analyseausdruck <small>mit Trainingsempfehlung</small>	■	■	■
Energieumsatzberechnungen	■	■	■
Fatburner <small>(Gewichtsreduktionsberechnungen)</small>	■	■	■
Protokollausdruck <small>vielfältige Ausdruckmöglichkeiten</small>	■	■	■
Laufband- u. Ergometer-Schnittstellen	■	■	■
Schnittstelle zu Laktatmessgeräten	■	■	■
Grafischer Leistungsvergleich <small>ohne Einschränkungen</small>		■	■
Multi-User Datenbank <small>uneingeschränkte Speicher- und Verwaltungsmöglichkeit</small>		■	■
Pacer für Feldtests		■	■
Modul Training	□	□	■
Modul Plus (Videoanalyse)		□	■

□ optional erhältlich ■ implementiert

Lactware® - Modul Training

Trainingsplanung, -steuerung und -kalender inkl. Laufband- und Ergometeransteuerung sowie mit umfangreicher Trainingsdokumentation.

Lactware® - Modul Plus (Videoanalyse)

Bild- und Videoanalyse mit Protokollausdruck, Winkel- und synchroner Vergleichsvideofunktion.